

M A S T E R P I E C E S

MICHELLE GALINDO

# CHALET

## ARCHITECTURE + DESIGN

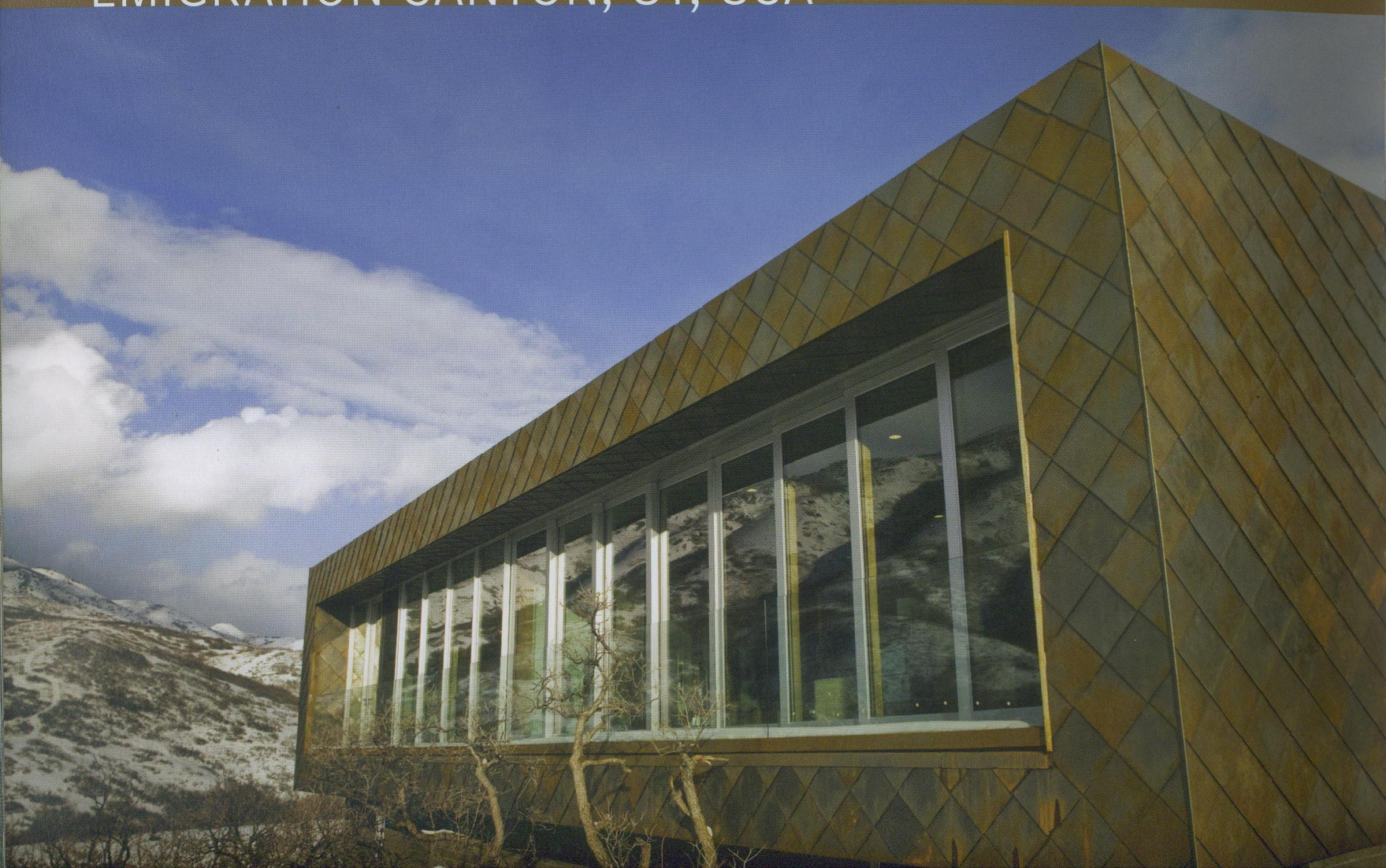
BRAUN



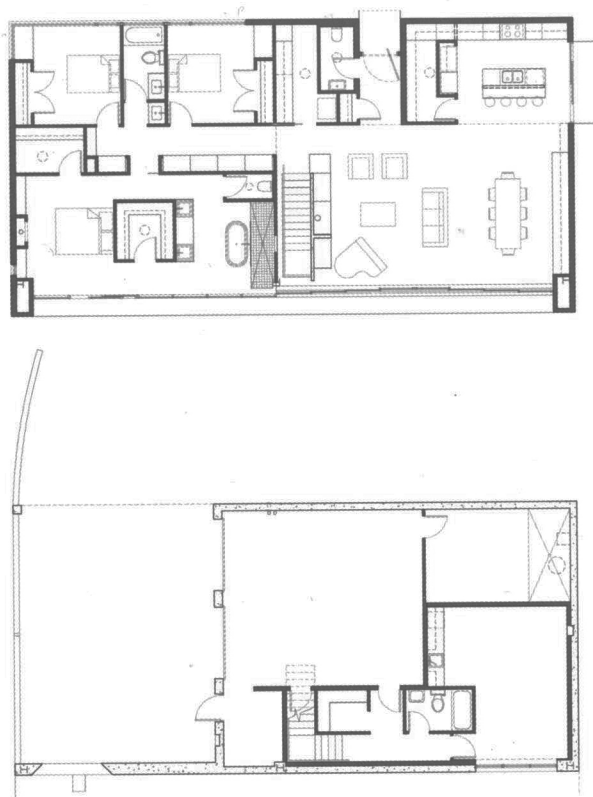
6	<b>PREFACE. VORWORT. PRÉFACE.</b>	<b>ARCHITEKTUR.TERMINAL HACKL UND KLAMMER</b>	<b>NICKY DOBREE INTERIOR DESIGN LIMITED</b>	<b>SIVILARKITEKT MNAL HÅKON MATRE AASARØD / FANTASTIC NORWAY AS</b>	<b>OOS, ZÜRICH</b>	<b>GROUP8 ARCHITECTES ASSOCIÉS</b>
	<b>JO NAGASAKA + SCHEMATA ARCHITECTURE OFFICE</b>	50 House within a House, Schilins   Austria	104 Ferme de Moudon, Les Gets   France	150 Atrium cabin on Vardehaugen, Åfjord Kommune   Norway	204 Schudel House, Feldis/Veulden   Switzerland	252 Wooden Cabin, Vollèges   Switzerland
10	Paco, Anywhere   Anywhere	<b>YH2</b>	<b>CLAUDE AMANN</b>	<b>HELEN &amp; HARD AS</b>	<b>EM2N</b>	<b>PETER PERREN AND SARAH NEWMAN</b>
	<b>STUDIO GIOVANNI D'AMBROSIO</b>	54 Géométrie bleue, Îles de la Madeleine, QC   Canada	108 Chalet Montana, Val d'Isère   France	156 Preikestolen Fjellstue, Jarpeland   Norway	210 Mountain Chalet, Flumserberg-Tannenheim   Switzerland	256 Chalet Grace, Zermatt   Switzerland
14	Under the Moonlight House, Victoria   Australia	<b>AGATHOM CO.</b>	<b>MICHEL COVAREL</b>	<b>REIULF RAMSTAD ARCHITECTS OSLO</b>	<b>MARKUS SCHLEGEL</b>	<b>PETER PERREN AND MAGALI DE TSCHARNER</b>
	<b>K_M.ARCHITEKTUR DI DANIEL SAUTER</b>	58 Molly's Cabin, Pointe au Baril, ON   Canada	112 Le Rocher, Val d'Isère   France	162 Summerhouse Inside Out, Papper, Hvaler Islands   Norway	216 Chesa Falcun, Klosters   Switzerland	260 Chalet Maurice, Zermatt   Switzerland
18	efh_batschuns, Batschuns   Austria	<b>DRN ARCHITECTS</b>	<b>OWNERS</b>	<b>JARMUND/VIGSNÆS AS ARCHITECTS MNAL</b>	<b>GROUP8 ARCHITECTES ASSOCIÉS</b>	<b>DREXLER GUINAND JAUSLIN ARCHITECTS</b>
	<b>PHILIPP BERKTOLD ARCHITEKT</b>	64 Mountain Refuge Los Canteros, Farellones, Los Condes   Chile	116 Big Yeti, Val d'Isère   France	166 Farm House, Toten   Norway	220 Chalet Redux, Le Châble   Switzerland	264 Spiral House Pigniu, Zurich   Switzerland
22	House at Tugstein, Dornbirn   Austria	<b>K_M.ARCHITEKTUR DI DANIEL SAUTER</b>	<b>K_M.ARCHITEKTUR DI DANIEL SAUTER</b>	<b>JUAN CARLOS DOBLADO</b>	<b>BEAT ROTHEN DIPL. ARCHITEKT ETH SIA BSA</b>	<b>STUDIOMAMA</b>
	<b>K_M.ARCHITEKTUR DI DANIEL SAUTER</b>	70 Chalet C6, Los Andes   Chile	120 efh_bodensee, Lake Constance   Germany	172 House in the Andes, Sierra Morena, Antioquia, Huarochiri   Peru	224 Single-family house, Lenz, Hinwil   Switzerland	270 Kent Chalet, Whitstable   United Kingdom
26	efh_eichenberg, Eichenberg   Austria	74 Chalet C7, Los Andes   Chile	<b>NICOS KALOGIROU</b>	<b>BEVK PEROVIĆ ARHITEKTI</b>	<b>MARKUS WESPI JÉRÔME DE MEURON ARCHITEKTEN BSA</b>	<b>SPARANO + MOONEY ARCHITECTURE</b>
	<b>ARCHITEKTUR.TERMINAL HACKL UND KLAMMER</b>	<b>JOSÉ ULLOA DAVET + DELPHINE DING</b>	124 Split & Rotate, Naoussa, East Vermion   Greece	178 House R, Ribčev laz, Bohinj   Slovenia	230 New building in Scaiano, Scaiano   Switzerland	276 Emigration Canyon Residence, Emigration Canyon, UT   USA
30	House Tschütscher, Göfis   Austria	80 Metamorphosis of a Wooden House, Tunquén, Casablanca   Chile	<b>WERNER TSCHOLL ARCHITEKT</b>	<b>H ARQUITECTES</b>	<b>NICO RENSCH</b>	<b>PAUL MCKEAN ARCHITECTURE</b>
	<b>ARCHITEKT DI MATTHIAS LANGMAYR</b>	<b>HIP CHALETS</b>	128 House Rizzi, St. Martin im Kofel   Italy	182 House 205, Barcelona   Spain	234 Chesa Lumpaz, St. Moritz   Switzerland	280 Neal Creek Residence, Hood River, OR   USA
34	House Pflitz, Linz   Austria	86 Chalet Le Marti, Argentière-Chamonix   France	<b>TEZUKA ARCHITECTS</b>	<b>EOB.CH – ARTDESIGNARCHITEKTUR</b>	<b>GROUP8 ARCHITECTES ASSOCIÉS</b>	<b>BOHLIN CYWINSKI JACKSON ARCHITECTS</b>
	<b>K_M.ARCHITEKTUR DI DANIEL SAUTER</b>	<b>FMP LEFÈVRE</b>	134 House to Catch the Forest, Chino-shi, Nagano   Japan	188 Guriner Stübli, Bosco Gurin, Ticino   Switzerland	238 Villa B., St. Léonard   Switzerland	284 Farrar Residence, Park City, UT   USA
38	efh_ludesch, Ludesch   Austria	90 Chalet des Drus, Chamonix   France	<b>KEIICHI HAYASHI ARCHITECT</b>	<b>MARKUS WESPI JÉRÔME DE MEURON ARCHITEKTEN BSA</b>	<b>K_M.ARCHITEKTUR DI DANIEL SAUTER</b>	<b>VOORSANGER ARCHITECTS PC</b>
	<b>MAAARS ARCHITECTURE</b>	<b>HIP CHALETS</b>	140 House on the Mountainside, Hyogo   Japan	192 New building in Brione s.M., Brione   Switzerland	242 efh_unterterzen, Unterterzen   Switzerland	290 Wildcat Ridge Residence, Snowmass Village, CO   USA
42	House Mühlgaben, Mühlgaben   Austria	94 Ferme du Bois, Chamonix   France	<b>KERR RITCHIE ARCHITECTS</b>	<b>TARCISI MAISSEN</b>	<b>STEPHAN LUISIER AND OLIVIER FILIEZ</b>	<b>MICHAEL P. JOHNSON DESIGN STUDIOS</b>
	<b>LODE ARCHITECTURE – LACOSTE/VINÇON</b>	<b>LODE ARCHITECTURE – LACOSTE/VINÇON</b>	144 Drift Bay House, Queenstown   New Zealand	198 Tivoli Lodge, Davos   Switzerland	248 Chalet Pierre Avoï, Verbier   Switzerland	296 Hiller Residence, Winter Park, CO   USA
46	House Wucher, Raggal   Austria	98 Maison en Bois, Fourneville   France				



**EMIGRATION CANYON RESIDENCE,**  
EMIGRATION CANYON, UT, USA







Left: Exterior with façade detail. Links: Fassadendetail. À gauche: Extérieur avec le détail de façade. | Right: Floor plans. Rechts: Grundrisse. À droite: Plans.

Located in Emigration Canyon just above Salt Lake City, Utah, this single-family residence of 232 square meters was designed for a couple with young children. The home was designed to capture expansive canyon views while offering a series of gathering and entertainment spaces for the family, both indoors and outside. The great room opens to the canyon with a nine-meter operable wall to transform the space into an outdoor room. The warm colors of corten steel cladding combine with a board-formed wood textured concrete and glass for a contextual, low-maintenance and modern material palette.

Dieses 232 Quadratmeter große Einfamilienhaus im Emigration Canyon oberhalb von Salt Lake City in Utah wurde für ein Ehepaar mit kleinen Kindern geplant. Es soll den weiten Blick auf den Canyon einfangen und der Familie innen wie außen eine Reihe von Räumen für das gesellige Beisammensein bieten. Das weitläufige Zimmer öffnet sich zum Canyon mit einer neun Meter breiten mobilen Trennwand, die den Innenbereich zu einem Außenraum macht. Die warmen Farben der Verkleidung aus Corten-Stahl ergeben zusammen mit dem Schalbrettmuster des Betons und dem Glas eine homogene, pflegeleichte und moderne Materialpalette.

Cette maison construite sur les hauteurs qui dominent Salt Lake City, dans l'Utah, dispose d'une surface habitable de 232 mètres carrés et abrite un jeune couple avec enfants. Elle offre des vues remarquables sur les environs et inclut des espaces de réunion tant à l'intérieur qu'à l'extérieur. Citons notamment la grande pièce dont le mur de neuf mètres de long est pourvu de panneaux de verre coulissants, de sorte que cet espace s'ouvre entièrement sur le paysage alentour. L'enveloppe, qui associe le verre, les plaques d'acier Corten et le béton coulé dans des planches en bois naturel, est d'un aspect moderne et ne requiert que peu d'entretien.









From left to right, from above to below:  
Exterior at night, dining room, exterior.  
Right: Exterior with mountains.

Von links nach rechts, von oben nach unten:  
Talansicht bei Nacht, Wohn- und Esszimmer, Gesamtansicht.  
Rechts: Eingangsansicht.

De gauche à droite, du haut vers le bas:  
La maison la nuit, salle à manger, extérieur.  
À droite: La maison dans son environnement.